

ASME

FLANGES - FLANSCHES



Manfred Geldbach
Flanschen und Fitting

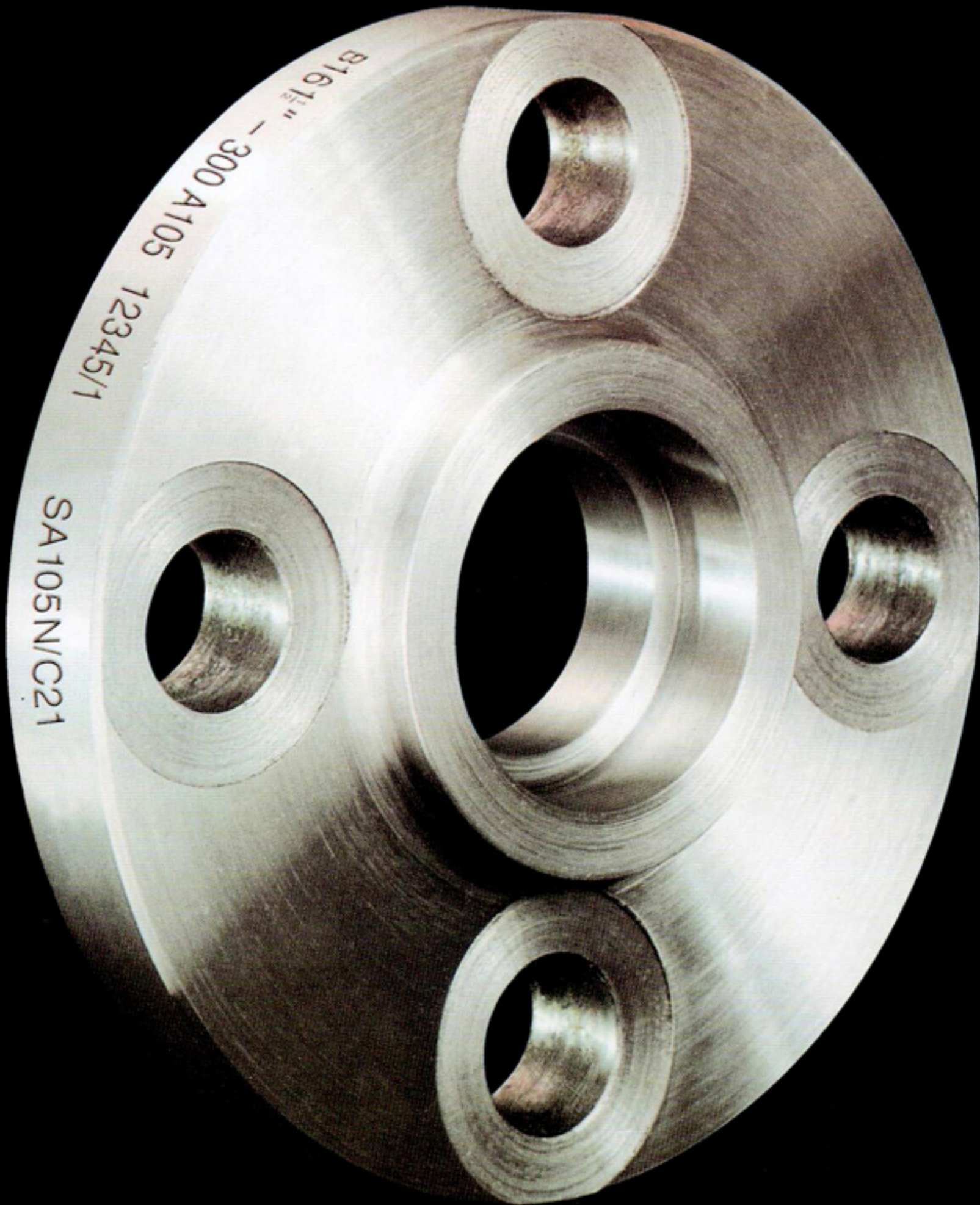


GELDBACH

BRASIL

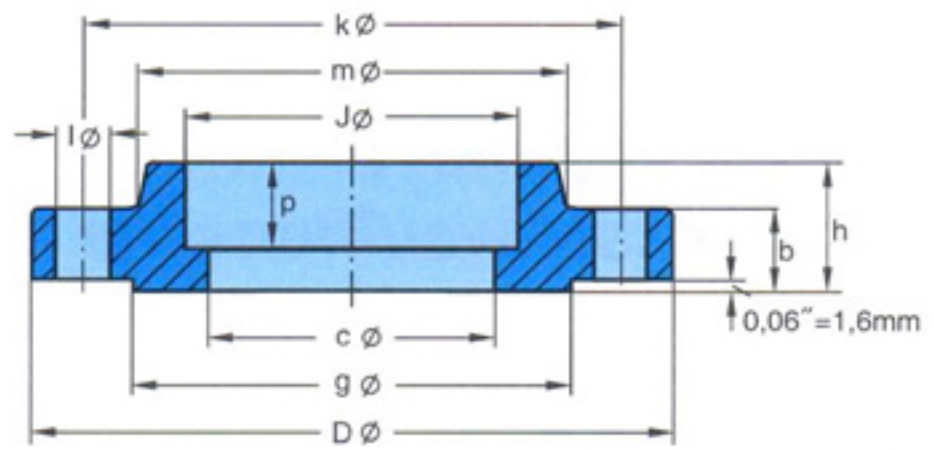
ANSI B 16.5

Socket Welding Flanges *Einsteckschweißflansche*



150 lb/sq. in.

Socket Welding Flanges
Einsteckschweißflansche

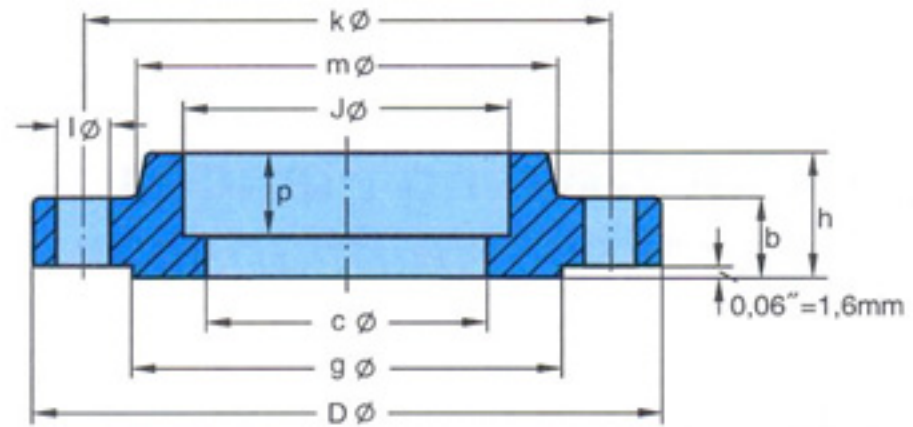


ANSI B 16.5

Pipe Rohr		Flange Flansch						Hub Ansatz	Raised Face Leiste	Drilling Template Schraubenlöcher			Approx. Weight Gewicht
Nom. Size DN	O D in. mm	D in. mm	J in. mm	c in. mm	p in. mm	b in. mm	h in. mm	m in. mm	g in. mm	Num- ber Anzahl	l in. mm	k in. mm	≈ Pounds Kilo
1/2"	0,84 21,3	3,50 88,9	0,88 22,4	0,62 15,7	0,38 9,7	0,44 11,2	0,62 15,7	1,19 30,2	1,38 35,1	4	0,62 15,7	2,38 60,5	0,9 0,42
3/4"	1,05 26,7	3,88 98,6	1,09 27,7	0,82 20,8	0,44 11,2	0,50 12,7	0,62 15,7	1,50 38,1	1,69 42,9	4	0,62 15,7	2,75 69,9	1,3 0,59
1"	1,315 33,4	4,25 108,0	1,36 34,5	1,05 26,7	0,50 12,7	0,56 14,2	0,69 17,5	1,94 49,3	2,00 50,8	4	0,62 15,7	3,12 79,2	1,8 0,81
1 1/4"	1,66 42,2	4,62 117,3	1,70 43,2	1,38 35,1	0,56 14,2	0,62 15,7	0,81 20,6	2,31 58,7	2,50 63,5	4	0,62 15,7	3,50 88,9	2,4 1,07
1 1/2"	1,90 48,3	5,00 127,0	1,95 49,5	1,61 40,9	0,62 15,7	0,69 17,5	0,88 22,4	2,56 65,0	2,88 73,2	4	0,62 15,7	3,88 98,6	3,0 1,36
2"	2,375 60,3	6,00 152,4	2,44 62,0	2,07 52,6	0,69 17,5	0,75 19,1	1,00 25,4	3,06 77,7	3,62 91,9	4	0,75 19,1	4,75 120,7	4,6 2,10
2 1/2"	2,875 73,0	7,00 177,8	2,94 74,7	2,47 62,7	0,75 19,1	0,88 22,4	1,12 28,4	3,56 90,4	4,12 104,6	4	0,75 19,1	5,50 139,7	7,3 3,33
3"	3,50 88,9	7,50 190,5	3,57 90,7	3,07 78,0	0,81 20,6	0,94 23,9	1,19 30,2	4,25 108,0	5,00 127,0	4	0,75 19,1	6,00 152,4	8,6 3,90

300 lb/sq. in.

Socket Welding Flanges
Einsteckschweißflansche

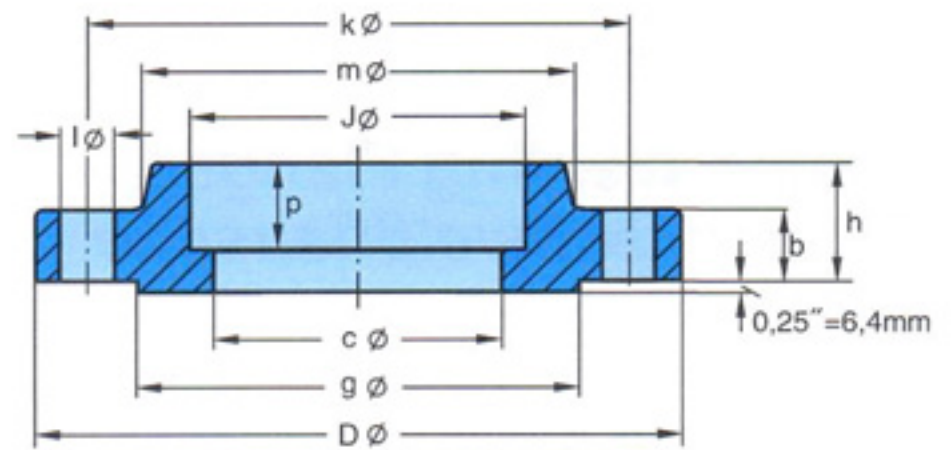


ANSI B 16.5

Pipe Rohr		Flange Flansch						Hub Ansatz	Raised Face Leiste	Drilling Template Schraubenlöcher			Approx. Weight Gewicht
Nom. Size DN	O D in. mm	D in. mm	J in. mm	c in. mm	p in. mm	b in. mm	h in. mm	m in. mm	g in. mm	Num- ber Anzahl	l in. mm	k in. mm	≈ Pounds Kilo
1/2"	0,84 21,3	3,75 95,3	0,88 22,4	0,62 15,7	0,38 9,7	0,56 14,2	0,88 22,4	1,50 38,1	1,38 35,1	4	0,62 15,7	2,62 66,5	1,5 0,66
3/4"	1,05 26,7	4,62 117,3	1,09 27,7	0,82 20,8	0,44 11,2	0,62 15,7	1,00 25,4	1,88 47,8	1,69 42,9	4	0,75 19,1	3,25 82,6	2,5 1,15
1"	1,315 33,4	4,88 124	1,36 34,5	1,05 26,7	0,50 12,7	0,69 17,5	1,06 26,9	2,12 53,8	2,00 50,8	4	0,75 19,1	3,50 88,9	3,1 1,40
1 1/4"	1,66 42,2	5,25 133,4	1,70 43,2	1,38 35,1	0,56 14,2	0,75 19,1	1,06 26,9	2,50 63,5	2,50 63,5	4	0,75 19,1	3,88 98,6	3,9 1,75
1 1/2"	1,90 48,3	6,12 155,4	1,95 49,5	1,61 40,9	0,62 15,7	0,81 20,6	1,19 30,2	2,75 69,9	2,88 73,2	4	0,88 22,4	4,50 114,3	5,6 2,55
2"	2,375 60,3	6,50 165,1	2,44 62,0	2,07 52,6	0,69 17,5	0,88 22,4	1,31 33,3	3,31 84,1	3,62 91,9	8	0,75 19,1	5,00 127,0	6,5 2,93
2 1/2"	2,875 73,0	7,50 190,5	2,94 74,7	2,47 62,7	0,75 19,1	1,00 25,4	1,50 38,1	3,94 100,1	4,12 104,6	8	0,88 22,4	5,88 149,4	9,7 4,40
3"	3,50 88,9	8,25 209,5	3,57 90,7	3,07 78,0	0,81 20,6	1,12 28,4	1,69 42,9	4,62 117,3	5,00 127,0	8	0,88 22,4	6,62 168,1	13,0 5,92

600 lb/sq. in.

Socket Welding Flanges Einsteckschweißflansche

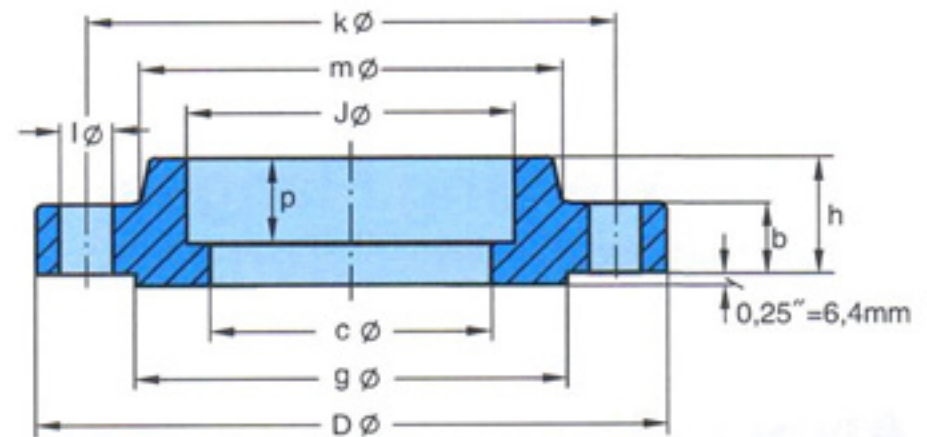


ANSI B 16.5

Pipe Rohr		Flange Flansch						Hub Ansatz	Raised Face Leiste	Drilling Template Schraubenlöcher			Approx. Weight Gewicht
Nom. Size DN	O D in. mm	D in. mm	J in. mm	c in. mm	p in. mm	b in. mm	h in. mm	m in. mm	g in. mm	Number Anzahl	l in. mm	k in. mm	≈ Pounds Kilo
1/2"	0,84 21,3	3,75 95,3	0,88 22,4	To be specified by purchaser Vom Besteller anzugeben	0,38 9,7	0,56 14,2	0,88 22,4	1,50 38,1	1,38 35,1	4	0,62 15,7	2,62 66,5	1,7 0,76
3/4"	1,05 26,7	4,62 117,3	1,09 27,7		0,44 11,2	0,62 15,7	1,00 25,4	1,88 47,8	1,69 42,9	4	0,75 19,1	3,25 82,6	2,8 1,29
1"	1,315 33,4	4,88 124,0	1,36 34,5		0,50 12,7	0,69 17,5	1,06 26,9	2,12 53,8	2,00 50,8	4	0,75 19,1	3,50 88,9	3,4 1,55
1 1/4"	1,66 42,2	5,25 133,4	1,70 43,2		0,56 14,2	0,81 20,6	1,12 28,4	2,50 63,5	2,50 63,5	4	0,75 19,1	3,88 98,6	4,5 2,06
1 1/2"	1,90 48,3	6,12 155,4	1,95 49,5		0,62 15,7	0,88 22,4	1,25 31,8	2,75 69,9	2,88 73,2	4	0,88 22,4	4,50 114,3	6,6 3,00
2"	2,375 60,3	6,50 165,1	2,44 62,0		0,69 17,5	1,00 25,4	1,44 36,6	3,31 84,1	3,62 91,9	8	0,75 19,1	5,00 127,0	8,1 3,67
2 1/2"	2,875 73,0	7,50 190,5	2,94 74,7		0,75 19,1	1,12 28,4	1,62 41,1	3,94 100,1	4,12 104,6	8	0,88 22,4	5,88 149,4	11,8 5,35
3"	3,50 88,9	8,25 209,6	3,57 90,7		0,81 20,6	1,25 31,8	1,81 46,0	4,62 117,3	5,00 127,0	8	0,88 22,4	6,62 168,1	15,6 7,06

1500 lb/sq. in.

Socket Welding Flanges Einsteckschweißflansche



ANSI B 16.5

Pipe Rohr		Flange Flansch						Hub Ansatz	Raised Face Leiste	Drilling Template Schraubenlöcher			Approx. Weight Gewicht
Nom. Size DN	O D in. mm	D in. mm	J in. mm	c in. mm	p in. mm	b in. mm	h in. mm	m in. mm	g in. mm	Number Anzahl	l in. mm	k in. mm	≈ Pounds Kilo
1/2"	0,84 21,3	4,75 120,7	0,88 22,4	To be specified by purchaser Vom Besteller anzugeben	0,38 9,7	0,88 22,4	1,25 31,8	1,50 38,1	1,38 35,1	4	0,88 22,4	3,25 82,6	4,0 1,80
3/4"	1,05 26,7	5,12 130,0	1,09 27,7		0,44 11,2	1,00 25,4	1,38 35,1	1,75 44,5	1,69 42,9	4	0,88 22,4	3,50 88,9	5,3 2,41
1"	1,315 33,4	5,88 149,4	1,36 34,5		0,50 12,7	1,12 28,4	1,62 41,1	2,06 52,3	2,00 50,8	4	1,00 25,4	4,00 101,6	7,8 3,55
1 1/4"	1,66 42,2	6,25 158,8	1,70 43,2		0,56 14,2	1,12 28,4	1,62 41,1	2,50 63,5	2,50 63,5	4	1,00 25,4	4,38 111,3	8,9 4,02
1 1/2"	1,90 48,3	7,00 177,8	1,95 49,5		0,62 15,7	1,25 31,8	1,75 44,5	2,75 69,9	2,88 73,2	4	1,12 28,4	4,88 124	12,0 5,45
2"	2,375 60,3	8,50 215,9	2,44 62,0		0,69 17,5	1,50 38,1	2,25 57,2	4,12 104,6	3,62 91,9	8	1,00 25,4	6,50 165,1	22,5 10,2
2 1/2"	2,875 73,0	9,62 244,3	2,94 74,7		0,75 19,1	1,62 41,1	2,50 63,5	4,88 124	4,12 104,6	8	1,12 28,4	7,50 190,5	30,6 13,9



GELDBACH

BRASIL

av. fernando matos 270, barra da tijuca
rio de janeiro - RJ, CEP 22621-090
tel. 55 (21) 2123 6670 | fax. 55 (21) 2123 6601
www.cadgeldbach.com.br



Manfred Geldbach
Flanschen und Fitting

Gelsenkirchen / GERMANY